



LongLife[®]

nutritional supplements

INTEGRATORI ALIMENTARI E NUTRACEUTICI

30 GIUGNO 2022

Licia Colombo

QA & QC Manager

l.colombo@longlife.com

L'AZIENDA

1985: fondazione di Phoenix srl dagli attuali proprietari dell'azienda.

1990: l'azienda partecipa per la prima volta a una fiera del settore (Herbora c/o Fiera di Verona) presentando, tra gli altri prodotti, **Magnesium 375** destinato a diventare un top seller oltre un milione di confezioni.

1999: trasferimento della società nell'attuale sito produttivo a Peschiera Borromeo (MI).

2001: installazione della prima linea di confezionamento.

2005: avvio della prima linea di produzione di opercoli e prodotti in polvere.

2015: certificazione biologica (11 prodotti)



I VALORI



INNOVAZIONE

realizziamo prodotti competitivi in linea con le esigenze del mercato



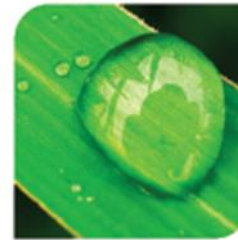
EFFICACIA

selezioniamo attentamente gli ingredienti naturali e i loro dosaggi per garantire efficacia e massima biodisponibilità dei prodotti



RICERCA

selezioniamo accuratamente i principi nutrizionali accreditati dalle ricerche scientifiche più prestigiose



NATURALITÀ

impieghiamo principi attivi che derivano principalmente da fonti naturali



QUALITÀ

l'attenta selezione delle materie prime, oltre ai sigilli di protezione ed il rigoroso controllo lungo tutta la filiera produttiva, soddisfano pienamente l'eccellenza qualitativa



SICUREZZA

limitiamo al minimo l'impiego di additivi alimentari sottoponendo le materie prime acquistate a meticolosi controlli chimico-sensoriali-batterologici

IL SITO PRODUTTIVO

273 referenze in commercio, di cui:

273 certificate Doping Free

271 gluten free

232 allergen free

183 vegan

117 certificate Halal

91 certificate Kasher

27 certificate Bio

Dati aggiornati a giugno 2022



LE CERTIFICAZIONI



FSSC22000
(Bureau Veritas)



Doping Free
(No Doping Life)



GMP per gli integratori alimentari
(Bureau Veritas)



Halal
(Europe Islamic Association)



Bio
(BioAgricert)



Kosher
(Comunità Ebraica - Bologna)

QUALITÀ CHE SI VEDE.....

Triplo sigillo



Sigillo di protezione sottotappo



Tappo inviolabile



Sleeve

Informazioni in etichetta

| | | |
|---|--------|--|
| Informazioni Prodotto | | Registro Integratori Min. Salute n. 80543 |
| Dose Giornaliera: 1-2 Capsule da 0,600 g Cad. | | |
| Dosi Giornaliere Per Confezione: 60-30 | | |
| INGREDIENTI PER UNA (1) CAPSULA | | |
| BCM-95 [®] - curcuma rizoma | 250 mg | |
| estratto (25:1) secco alcolico titolato | | |
| 95% [237,5mg] complesso di curcuminoidi di cui: | | |
| 86% [215mg] curcuminoidi (metodo HPLC) | | |
| 65% [162,5mg] curcumina (metodo HPLC) | | |
| 9% [22,5mg] oli essenziali (metodo UV) | | |
| Curcuma rizoma | 150 mg | |
| estratto (25:1) secco alcolico titolato | | |
| 95% [142,5mg] curcuminoidi (metodo HPLC) | | |

0398

LongLife[®]
nutritional supplements

Curcuma Forte

BCM-95[®]
(CURCUGREEN[®])

95%
curcuminoidi
con oli essenziali



INTEGRATORE
ALIMENTARE

60 CAPSULE
VEGETALI

FUNZIONALITÀ ARTICOLARE

Integratore alimentare a base di una miscela sinergica e brevettata di curcuminoidi (curcumina, demetossicurcumina e bisdemetossicurcumina) 380mg/capsula e oli essenziali (Ar-turmerone) della *Curcuma longa L.*
Indicazioni: il rizoma della curcuma favorisce l'azione antiossidante, il contrasto dei disturbi del ciclo mestruale, la funzionalità articolare. Il componente bioattivo BCM-95[®] aumenta la biodisponibilità dell'estratto di circa 7 volte.

Altri ingredienti: agente di carica (cellulosa m.c.), antiagglomeranti (magnesio stearato vegetale e biossido di silicio), addensante (carbossimetilcellulosa di sodio). Capsula di origine vegetale in idrossipropilmetilcellulosa.

Modo d'uso: da una (1) a due (2) capsule al giorno durante i pasti.

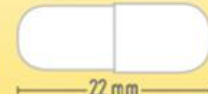
Modalità di conservazione: in luogo fresco e asciutto (< 25°C).

Prodotto da: Phoenix Srl - Via 2 Giugno, 60/A1
20068 Peschiera Borromeo (Milano) Italia

longlife.com

GLUTEN FREE • VEGAN

Da consumarsi preferibilmente entro fine:



PESO NETTO

36g



FLACONE 100%
RICICLATO
CON TRIPLO
SIGILLO DI
GARANZIA



| | | | |
|---|---------------------|----|----------------------|
| 1 | PET | 5 | ETICHETTA - plastica |
| 2 | FLACONE - plastica | 3 | PVC |
| 3 | SLEEVE - plastica | 4 | LDPE |
| 4 | TAPO - plastica | 71 | CAFFÈ |
| 5 | SOTTOTAPO - cartone | 82 | ALUMINIO |

RACCOLTA DIFFERENZIATA SEGUI LE INDICAZIONI DEL TUO COMUNE. ©2022 R/O

QUALITÀ CHE NON SI VEDE.....

- ✓ Direzione e Management direttamente coinvolti e costantemente aggiornati
- ✓ Team Food Safety eterogeneo
- ✓ Conoscenza approfondita di tutte le delle MP e dei processi produttivi aziendali
- ✓ Stretta collaborazione con fornitori/produttori di MP
 - laboratori d'analisi
 - associazioni di categoria
 - organismi di controllo e sorveglianza
- ✓ Utilizzo di database normativi e scientifici
- ✓ Analisi chimiche e microbiologiche su ingredienti e attrezzature
- ✓ Formazione del personale a tutti i livelli aziendali (formazione = coinvolgimento)





LongLife[®]
nutritional supplements

GRAZIE