



Webinar 28 gennaio 2022

Nuovo Reg. CE 848/2018:
le novità per zootecnia e
acquacoltura bio



Obiettivi

Il 1° gennaio è entrato in piena applicazione il nuovo **Regolamento UE n° 848/2018** che definisce le nove regole per la produzione, etichettatura e controlli delle produzioni biologiche.

Oltre ai requisiti e **prescrizioni specifiche per le diverse specie zootecniche e i prodotti dell'acquacoltura**, contenute nel testo base del regolamento e in alcuni atti delegati, il quadro normativo è stato completato con il Regolamento di esecuzione UE n° 1165/2021 della Commissione del 15 luglio 2021.

Quest'ultimo regolamento va sostituire gli allegati tecnici del precedente Reg. CE 889/08 e riporta **l'elenco aggiornato degli "Additivi per mangimi e coadiuvanti tecnologici"** (allegato III) e i **"Prodotti per la pulizia e la disinfezione degli specchi d'acqua, delle gabbie, delle vasche e delle vasche raceway"** (allegato IV).



Agenda

Alessandro Pulga
Client&Sales Manager
Bioagricert Srl

Antonio Marcone
Technical Manager
Bioagricert Settore
Produzione Primaria

Volanti Marcello
Veterinario esperto in
zootecnia biologica e
biodinamica

Donato Ferrucci
Responsabile Bioagricert
Settore Acquacoltura

- Saluti e introduzione
- Norme di produzione vegetale e zootecnica: le principali novità e necessità di adeguamento
- Problematiche applicative e casi studio per le principali specie animali
- Norme di acquacoltura biologica: le principali novità e necessità di adeguamento
- Spazio per le domande

I servizi e settori di attività di Bioagricert – FoodChainID in Italia

PORTAFOGLIO SERVIZI BIOAGRICERT



- Biologico CE 834 (Europa)
- NOP/USDA (Stati Uniti)
- JAS (Giappone)
- IBD (Brasile)
- BioSuisse (Svizzera)
- Naturland (Germania)
- KRAV (Svezia)
- Ifoam Accredited (Food e Input)



RINTRACCIABILITÀ DI FILIERA ISO 22005

- DOP, IGP, SGT
- Agricoltura Integrata
- GlobalGAP
- Rintracciabilità ISO 22005 (di sito e di filiera)
- Altre certificazioni di prodotto
- Audit e prelievi



VEGAN



VERDE URBANO SOSTENIBILE



- Prodotti Vegetariani e Vegan
- Lactose Free (ElleFree)
- Verde Urbano e Sportivo Sostenibile
- Cosmesi Biologica e Naturale
- Detergenti e Home Care Product



Igiene e sicurezza per la GDO e i mercati esteri



SUSTAINABILITY NON-GMO



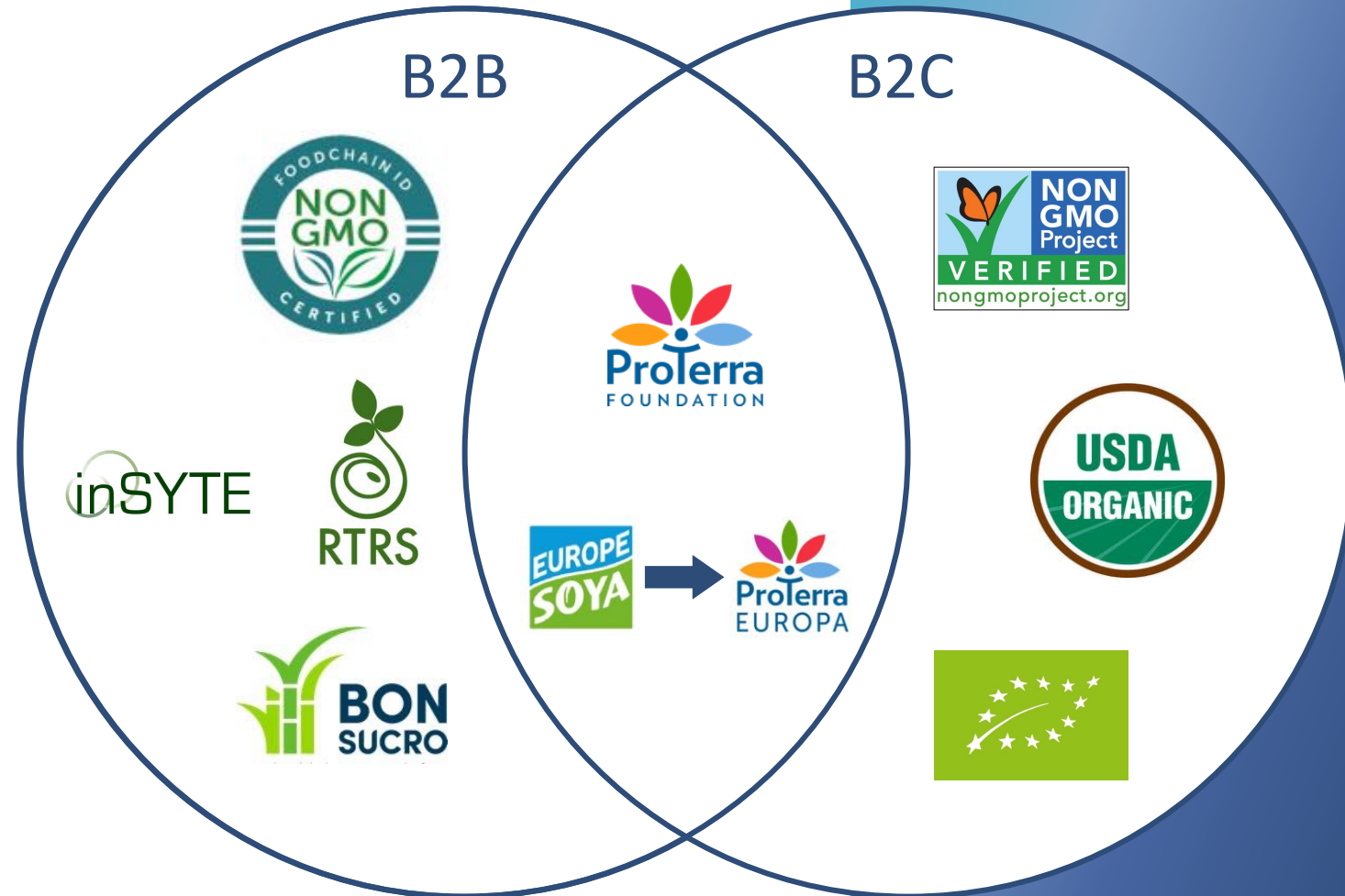
NON-GMO STANDARD



Sostenibilità
Biodiversità
Non OGM

Natural Product & Sustainability Programs

- Offer broad of range of sustainability standards
- Engaged by industry to assist in standard development and application
 - Led the development of the ProTerra standard for sustainable soy
 - Developed the product verification platform for the Non-GMO Project standard
 - Engaged by the sugar industry to develop the first global sustainability metric standard for sugar cane
 - Customer or Industry Specific Standards Development







Lotto 807050303 Da consumarsi preferibilmente entro il 15 Marzo 2008

RF0300 CEREAL "MAIS"

B

6

MANGIME COMPLEMENTARE PER BOVINI A BASE DI CEREALI.
 Mangime conforme al Regolamento del Consorzio "Grana Padano Tipico".
 Mangime conforme anche al Regolamento del Consorzio "Parmigiano Reggiano".

Componenti: farina di granturco- farina di frumento tenero- farina di orzo -tritello di frumento tenero
 -farina di estrazione di soia tostata e farina di granturco **prodotti da semi geneticamente modificati**

Analisi chimica sul T.O.:

umidità	12,00 %
proteine (N x 6,25)	14,50 %
grassi (lipidi)	1,50 %
fibra lignifica	1,50 %
fibra cellulosa	1,50 %
fibra totale	3,00 %
cenere	1,50 %

Integrazione per kg:

001 Ferro (solfato ferroso heptahidratato)	0,10 kg	002 Vitamine (vitamine A, D3, E, K3)	0,10 kg
002 Vitamine (vitamine A, D3, E, K3)	0,10 kg	003 Vitamine (vitamine B1, B2, B6, B12)	0,10 kg
003 Vitamine (vitamine B1, B2, B6, B12)	0,10 kg	004 Minerali (fosforo, calcio, magnesio)	0,10 kg
004 Minerali (fosforo, calcio, magnesio)	0,10 kg	005 Minerali (zinco, rame, manganese)	0,10 kg
005 Minerali (zinco, rame, manganese)	0,10 kg	006 Minerali (selenio, iodio)	0,10 kg
006 Minerali (selenio, iodio)	0,10 kg	007 Minerali (cromo, cobalto)	0,10 kg
007 Minerali (cromo, cobalto)	0,10 kg	008 Minerali (molibdeno)	0,10 kg
008 Minerali (molibdeno)	0,10 kg	009 Minerali (silicio)	0,10 kg
009 Minerali (silicio)	0,10 kg	010 Minerali (bor)	0,10 kg
010 Minerali (bor)	0,10 kg	011 Minerali (cloro)	0,10 kg
011 Minerali (cloro)	0,10 kg	012 Minerali (fluoro)	0,10 kg
012 Minerali (fluoro)	0,10 kg	013 Minerali (zolfo)	0,10 kg
013 Minerali (zolfo)	0,10 kg	014 Minerali (fosforo)	0,10 kg
014 Minerali (fosforo)	0,10 kg	015 Minerali (calcio)	0,10 kg
015 Minerali (calcio)	0,10 kg	016 Minerali (magnesio)	0,10 kg
016 Minerali (magnesio)	0,10 kg	017 Minerali (potassio)	0,10 kg
017 Minerali (potassio)	0,10 kg	018 Minerali (sodio)	0,10 kg
018 Minerali (sodio)	0,10 kg	019 Minerali (potassio)	0,10 kg
019 Minerali (potassio)	0,10 kg	020 Minerali (sodio)	0,10 kg
020 Minerali (sodio)	0,10 kg	021 Minerali (potassio)	0,10 kg
021 Minerali (potassio)	0,10 kg	022 Minerali (sodio)	0,10 kg
022 Minerali (sodio)	0,10 kg	023 Minerali (potassio)	0,10 kg
023 Minerali (potassio)	0,10 kg	024 Minerali (sodio)	0,10 kg
024 Minerali (sodio)	0,10 kg	025 Minerali (potassio)	0,10 kg
025 Minerali (potassio)	0,10 kg	026 Minerali (sodio)	0,10 kg
026 Minerali (sodio)	0,10 kg	027 Minerali (potassio)	0,10 kg
027 Minerali (potassio)	0,10 kg	028 Minerali (sodio)	0,10 kg
028 Minerali (sodio)	0,10 kg	029 Minerali (potassio)	0,10 kg
029 Minerali (potassio)	0,10 kg	030 Minerali (sodio)	0,10 kg
030 Minerali (sodio)	0,10 kg	031 Minerali (potassio)	0,10 kg
031 Minerali (potassio)	0,10 kg	032 Minerali (sodio)	0,10 kg
032 Minerali (sodio)	0,10 kg	033 Minerali (potassio)	0,10 kg
033 Minerali (potassio)	0,10 kg	034 Minerali (sodio)	0,10 kg
034 Minerali (sodio)	0,10 kg	035 Minerali (potassio)	0,10 kg
035 Minerali (potassio)	0,10 kg	036 Minerali (sodio)	0,10 kg
036 Minerali (sodio)	0,10 kg	037 Minerali (potassio)	0,10 kg
037 Minerali (potassio)	0,10 kg	038 Minerali (sodio)	0,10 kg
038 Minerali (sodio)	0,10 kg	039 Minerali (potassio)	0,10 kg
039 Minerali (potassio)	0,10 kg	040 Minerali (sodio)	0,10 kg
040 Minerali (sodio)	0,10 kg	041 Minerali (potassio)	0,10 kg
041 Minerali (potassio)	0,10 kg	042 Minerali (sodio)	0,10 kg
042 Minerali (sodio)	0,10 kg	043 Minerali (potassio)	0,10 kg
043 Minerali (potassio)	0,10 kg	044 Minerali (sodio)	0,10 kg
044 Minerali (sodio)	0,10 kg	045 Minerali (potassio)	0,10 kg
045 Minerali (potassio)	0,10 kg	046 Minerali (sodio)	0,10 kg
046 Minerali (sodio)	0,10 kg	047 Minerali (potassio)	0,10 kg
047 Minerali (potassio)	0,10 kg	048 Minerali (sodio)	0,10 kg
048 Minerali (sodio)	0,10 kg	049 Minerali (potassio)	0,10 kg
049 Minerali (potassio)	0,10 kg	050 Minerali (sodio)	0,10 kg
050 Minerali (sodio)	0,10 kg	051 Minerali (potassio)	0,10 kg
051 Minerali (potassio)	0,10 kg	052 Minerali (sodio)	0,10 kg
052 Minerali (sodio)	0,10 kg	053 Minerali (potassio)	0,10 kg
053 Minerali (potassio)	0,10 kg	054 Minerali (sodio)	0,10 kg
054 Minerali (sodio)	0,10 kg	055 Minerali (potassio)	0,10 kg
055 Minerali (potassio)	0,10 kg	056 Minerali (sodio)	0,10 kg
056 Minerali (sodio)	0,10 kg	057 Minerali (potassio)	0,10 kg
057 Minerali (potassio)	0,10 kg	058 Minerali (sodio)	0,10 kg
058 Minerali (sodio)	0,10 kg	059 Minerali (potassio)	0,10 kg
059 Minerali (potassio)	0,10 kg	060 Minerali (sodio)	0,10 kg
060 Minerali (sodio)	0,10 kg	061 Minerali (potassio)	0,10 kg
061 Minerali (potassio)	0,10 kg	062 Minerali (sodio)	0,10 kg
062 Minerali (sodio)	0,10 kg	063 Minerali (potassio)	0,10 kg
063 Minerali (potassio)	0,10 kg	064 Minerali (sodio)	0,10 kg
064 Minerali (sodio)	0,10 kg	065 Minerali (potassio)	0,10 kg
065 Minerali (potassio)	0,10 kg	066 Minerali (sodio)	0,10 kg
066 Minerali (sodio)	0,10 kg	067 Minerali (potassio)	0,10 kg
067 Minerali (potassio)	0,10 kg	068 Minerali (sodio)	0,10 kg
068 Minerali (sodio)	0,10 kg	069 Minerali (potassio)	0,10 kg
069 Minerali (potassio)	0,10 kg	070 Minerali (sodio)	0,10 kg
070 Minerali (sodio)	0,10 kg	071 Minerali (potassio)	0,10 kg
071 Minerali (potassio)	0,10 kg	072 Minerali (sodio)	0,10 kg
072 Minerali (sodio)	0,10 kg	073 Minerali (potassio)	0,10 kg
073 Minerali (potassio)	0,10 kg	074 Minerali (sodio)	0,10 kg
074 Minerali (sodio)	0,10 kg	075 Minerali (potassio)	0,10 kg
075 Minerali (potassio)	0,10 kg	076 Minerali (sodio)	0,10 kg
076 Minerali (sodio)	0,10 kg	077 Minerali (potassio)	0,10 kg
077 Minerali (potassio)	0,10 kg	078 Minerali (sodio)	0,10 kg
078 Minerali (sodio)	0,10 kg	079 Minerali (potassio)	0,10 kg
079 Minerali (potassio)	0,10 kg	080 Minerali (sodio)	0,10 kg
080 Minerali (sodio)	0,10 kg	081 Minerali (potassio)	0,10 kg
081 Minerali (potassio)	0,10 kg	082 Minerali (sodio)	0,10 kg
082 Minerali (sodio)	0,10 kg	083 Minerali (potassio)	0,10 kg
083 Minerali (potassio)	0,10 kg	084 Minerali (sodio)	0,10 kg
084 Minerali (sodio)	0,10 kg	085 Minerali (potassio)	0,10 kg
085 Minerali (potassio)	0,10 kg	086 Minerali (sodio)	0,10 kg
086 Minerali (sodio)	0,10 kg	087 Minerali (potassio)	0,10 kg
087 Minerali (potassio)	0,10 kg	088 Minerali (sodio)	0,10 kg
088 Minerali (sodio)	0,10 kg	089 Minerali (potassio)	0,10 kg
089 Minerali (potassio)	0,10 kg	090 Minerali (sodio)	0,10 kg
090 Minerali (sodio)	0,10 kg	091 Minerali (potassio)	0,10 kg
091 Minerali (potassio)	0,10 kg	092 Minerali (sodio)	0,10 kg
092 Minerali (sodio)	0,10 kg	093 Minerali (potassio)	0,10 kg
093 Minerali (potassio)	0,10 kg	094 Minerali (sodio)	0,10 kg
094 Minerali (sodio)	0,10 kg	095 Minerali (potassio)	0,10 kg
095 Minerali (potassio)	0,10 kg	096 Minerali (sodio)	0,10 kg
096 Minerali (sodio)	0,10 kg	097 Minerali (potassio)	0,10 kg
097 Minerali (potassio)	0,10 kg	098 Minerali (sodio)	0,10 kg
098 Minerali (sodio)	0,10 kg	099 Minerali (potassio)	0,10 kg
099 Minerali (potassio)	0,10 kg	100 Minerali (sodio)	0,10 kg



“RONCOSCAGLIA”

Soc. Agr. Coop.

*“nella Valle del Cimone
il tuo formaggio!”*

Viale, 78 - Frus. Roncoscaglia

TEL. 0536 62099

Scandola (Modena)



**PARMIGIANO
REGGIANO**

AUTORIZZAZIONE CONSORZIO

SERVARE IN FRIGO da 14° a 18°

PER IL PESO



CAVARE PASTIGLIAMONTI IN TAVOLA



Pronto da bere

Si consiglia non portare ad ebollizione per non alterare le proprietà nutritive.

Valori medi per 100 ml

Valore energetico	282 kJ 67 kcal
Proteine	3.35 g
Carboidrati	4.95 g
Grassi	3.80 g
Calcio*	120 mg

*15% della razione giornaliera raccomandata. Latte proteico solubile con lattosio al 15,50% della grasso totale (D.M. 185 del 15/9/11).

Conservare in frigo a +4° C

La data di scadenza è indicata in alto sulla chiusura

FIorentINE C/OSSO BOV.RO.

Consigliato per: Dishes, Pastas
in conserva da 20 a 40 g/l

CODICE COMPLESSIVO
PRELIEVO DI MARCHIO PRELIEVO DI INCHIESTA
TIRATURA DI ACCONTI DI
TIPO GARANTITO INTEGRATA 174 IN 174
CODICE ANCI DI SECCO/UMIDO COME IT 010 ET

PREINCANTO IL: 25.03.14

Tara kg 0,000



PRELIEVO
DEI SECCO

€/kg
11,90

PELLO NETTO:
0,324kg

IMPORTO

2066

10 e più...

Decalogo

- 1 Allevati con metodi, naturali e tradizionali
- 2 con mangimi che, in materia di organismi geneticamente modificati, rispettano gli standard europei previsti per la produzione alimentare
- 3 senza latte e grassi di origine animale
- 4 senza antibiotici promotori della crescita
- 5 allevati in Italia
- 6 forniti direttamente in tutte le fasi dell'allevamento alla macellazione
- 7 tracciabilità per ogni capo, dall'allevamento al prosciutto
- 8 pacchetti di macerazione con l'etichetta qualità certificata 745-0042
- 9 maturati a breve tempo nella macellazione in tutta il territorio nazionale
- 10 prodotti certificati CSQA DTP n.030-049 cert n.920 a.010.045.007, a.024

Fonte: Unilever



2 con mangimi non contenenti OGM*
(soia, mais e derivati)

10 prodotto certificato CSQA DTP n.030-049 cert n.920
*eventuale presenza accidentale nel rispetto dei limiti di legge (max 0,9%)



Sustainability Standards

The sustainability market accounted for nearly \$1 billion in annual revenues globally



Non-GMO Project
Verification



USDA Organic, EU
Organic, & VLOG



FoodChain ID
Non-GMO



ProTerra, Bonsucro,
& Europe Soya



ProFarm and RTRS

- FoodChain ID created all versions of the ProTerra and ProFarm Standards and participated in the onset of the Bonsucro Standard
 - FoodChain ID is the exclusive certification body for ProTerra and ProFarm

Food Safety Standards



BRCGS

Food Safety

CERTIFICATED



SQF



GLOBALG.A.P.

GFSI:
BRC, SQF, GLOBALG.A.P.



FSSC 22000



ISO

FSSC 22000
& ISO 22000



HACCP
CERTIFIED
FOOD SAFETY
Hazard Analysis Critical Control Point



GMP
CERTIFIED
GOOD MANUFACTURING PRACTICE

HACCP & GMP



McDonald's



COSTCO
WHOLESALE

McDonalds
& Costco Audits

FoodChain ID Family of Companies

FOODCHAIN ID[®]
CERTIFICATION

FOODCHAIN ID[®]
TECHNICAL SERVICES

FOODCHAIN ID[®]
TESTING

bioagricert ✓
A FOODCHAIN ID COMPANY

 DECERNIS
A FOODCHAIN ID COMPANY

DIVERSIFIED
LABORATORIES
A FOODCHAIN ID COMPANY

 Nutraveris
A FOODCHAIN ID COMPANY

 QUALITY PARTNER
A FOODCHAIN ID COMPANY

A Trusted Partner in the New Food Economy



Mission

We are a leading provider of **technology enabled** solutions that enable our customers to meet the safety, integrity, and transparency requirements of the global food supply chain

We do so by leveraging our ***technical domain expertise*** combined with superior customer focus and dedication

Vision

Assuring the safety, quality, integrity and sustainability of the global food chain

